

利 用 手 順

■利用対象者

精神障がい(うつ、社交不安、統合失調症、パニック症状)や、知的障がい・発達障がい・身体障がいをもつ方、難病の方

対象年齢：18歳以上。65歳以上の方は要介護必要なしの証明書が必要です。

お仕事が続けられない人、困っている人はまずご相談ください。

■利用までの流れ
(受給者証発行まで
約1~2ヶ月必要。

希望者には受給者証発行までの間に就労研修あり(手当あり)

見学・体験



役所に「障害福祉サービス受給者証」交付申し込みをする。(同伴可能)



相談所を決める。



ヒヤリング・利用計画書作成



役所の認定調査の結果、認定されると「障害福祉サービス受給者証」が発行されます



利用開始

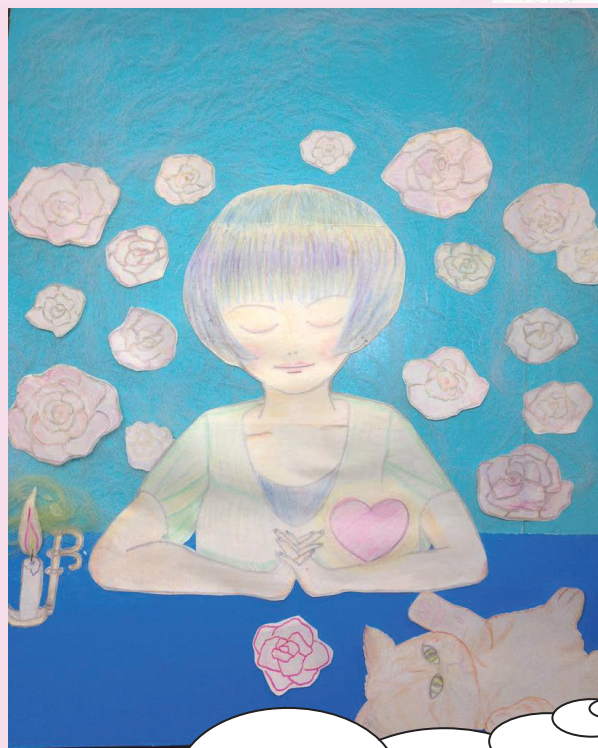
那覇市障がい福祉サービス事業

指定番号 4710600547

開所日：平成26年1月1日

(指定事業所) 生活・就労自立支援

ともしび



ともしびは利用者の
訓練手当や工賃を
沖縄県の最低賃金で！
計算できるシステムです

サ ー ビ ス 内 容

■生活訓練

生活リズムの改善、金銭管理、社交性などを日常・社会生活の中で、向上するための訓練を行います。

■就労継続支援B型

働く意思と意欲のある方に対し、働く場を提供すると共に、復職、就職に向けて必要な訓練や支援、助言を行います。

◆定 員：20名(生活訓練10名・就労移行支援B型10名)

◆利用時間：10:00~14:30

※但し、イベントや支援計画において必要と認められた場合や施設外訓練および実習実施企業の都合による場合は、この限りではありません。

◆所在地 〒902-0071

沖縄県那覇市繁多川3-10-22

会社直通電話：080-6499-9289

固定電話/FAX 098-953-6938

E-mail: tomoshibi3_10_22@yahoo.co.jp



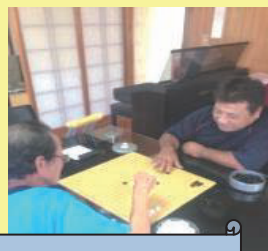
生活・就労自立支援ともしびの活動内容

利用者の送迎
は相談可能

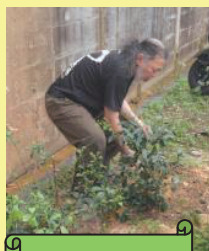
趣味と自分磨きでスキルアップ!(^^)! PC、語学、エステ、音楽、園芸、囲碁など、いろいろな事にチャレンジできます。



音楽



囲碁・将棋



園芸



パソコン



語学 (英語・中国語)



料理

施設内 職業訓練



- ・チラシ折り
- ・雑貨作成
- ・データ入力

生活訓練の場合は、まず通所しながら生活リズムを作っていきます。体調に応じて趣味と自分磨きをしながら、施設外訓練を行ないます。**(施設外の訓練手当は最低賃金で計算します)**

◆ 施設外就労職業訓練 ◆

- ・店内でガソリンの給油解除
- ・飲食店の清掃
- ・ホテルの清掃
- ・調理
- ・データ入力
- ・農業・草刈
- ・電話対応
- ・事務・翻訳
- ・老人ホーム全般
- ・ポスティング

やる気!
元気!

働く環境も
静かで1人の
場所や、チームで
取り組む場所があり、
要望に応じて
組み合わせができます



機材清掃



飲食店
開店前の清掃



給油解除



農業・草刈



ホテルの清掃



皿洗い



ともしびの皆さんは、感謝の気持ちを持って、お互い助け合い(愛い)、新しい人生への挑戦を生き甲斐としています。

見学や体験はいつでもOK (^O^)/

ともしび日記

検索

